

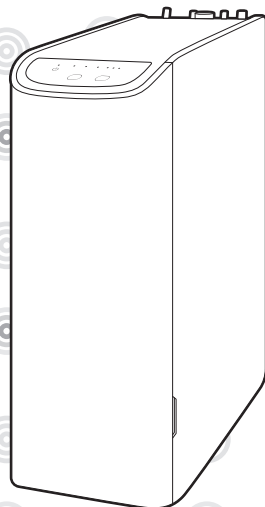


COWAY LOVES THE PLANET
This paper can be recycled.

COWAY

COWAY 直饮水机 P-3100R/P-3110R/P-3120R

- 如果电压与铭牌上标注的电压不同，则不能使用本产品。
- 为了保证您的安全和正确使用本产品，使用产品前请仔细阅读本《用户手册》并妥善保管。
- 本《用户手册》内附保修卡。



尊敬的顾客

感谢您选择我公司 **Coway 净水器**。

为确保您可以正确地使用和管理本产品，请务必阅读使用说明书。若在使用产品过程中出现问题，请参考使用说明书以解决问题。本使用说明书含产品保证书，因此请妥善保管。

目录

用户须知

- | 02 | 安全信息
- | 04 | 各部分名称
- | 05 | 净水程序

使用方法

- | 06 | 安装方法
- | 11 | 按钮和指示灯
- | 13 | 饮用所需的水

安装及维护

- | 15 | 更换滤芯
- | 16 | 滤芯更换方法

其他

- | 18 | 故障排除
- | 20 | 产品规格
- | 21 | 水路图
- | 23 | 电路图
- | 26 | 产品保证书

- 请始终将使用说明书保管于随手可及处或看得见的地方。 -

安全信息

为保证安全，请务必遵守如下注意事项。
为了保障使用者安全及防止财产损失，请认真阅读。



220V 专用

▲ 危险：若不遵守注意事项，可能会导致重伤或死亡。

- 请勿使用损坏的电源线或电源插头，或松动的插座。
- 请勿拉拽拔下电源线或用湿手触碰电源插头。
- 请避免电源线被重物压坏。
- 若电源线或电源插头潮湿，请将产品与插座断开，完全晾干后再使用。
- 对产品进行维修或检查及更换配件前，请务必拔下电源插头。
- 请勿将电源插头连接至同时连接了多个家电产品使用的插座或接线板使用。请使用专用插座。
- 长时间不使用时，请关闭供水阀并拔下插头。
- 请勿自行维修电源线。
- 请勿从插座上连续插拔电源插头。
- 电源线损坏时请勿使用。请联系客服中心更换电源线。
- 若电源插头上沾有灰尘或水，请将其清除。切勿使用苯或挥发油等物质擦拭电源插头。
- 请勿将产品安装在电热设备附近。
- 若产品中漏水，请关闭供水阀并拔下电源插头，然后联系客服中心。
- 请勿在产品上放置装有水、药物、食物等的碟子、容器或小金属类等。
- 若产品发出异响或异味，请立即拔下电源插头，然后联系客服中心。

安全信息

▲ 危险:若不遵守注意事项,可能会导致重伤或死亡。

- 请勿在产品上放置蜡烛、烟头或其他易燃物质。
- 请勿拉拽电源线移动产品。
- 请勿直接喷水进行清洁,也不要使用苯等试剂擦拭本产品。
- 请勿将产品主体或电源线浸在水中。有触电或火灾的危险。

▲ 警告:若不遵守注意事项,可能会导致重伤或财产损失。

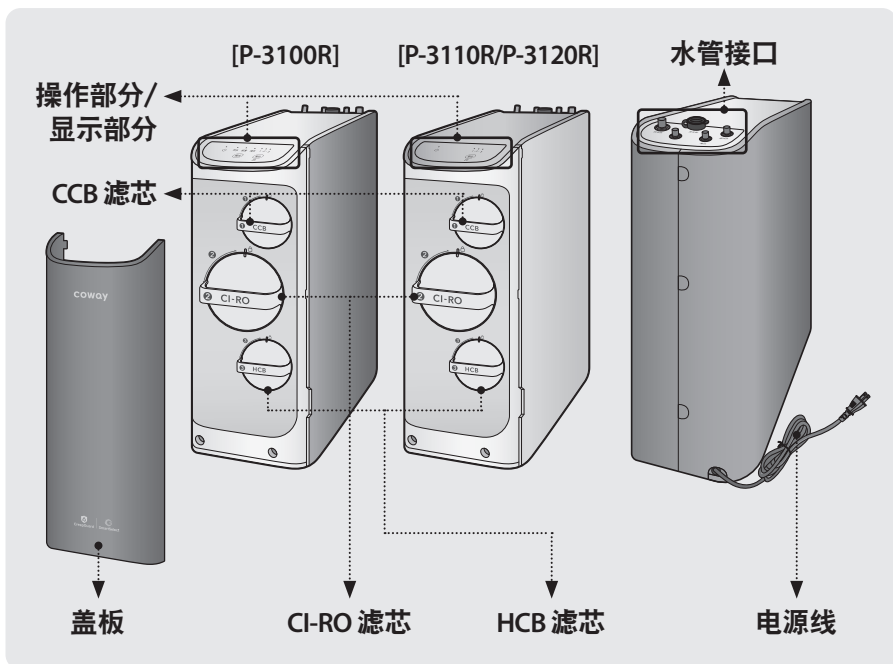
- 请勿擅自维修、拆卸或改造产品。
- 身体、精神或感官有障碍者,或经验及知识不足者(儿童等)不适合使用本产品。仅限在受到保护者的管理监督及接受了安全使用设备相关指导的情况下方可使用。
- 应指导儿童请勿玩耍本产品。
- 8岁以上儿童才可以使用本产品。
- 请使用产品随附的新软管和三通阀,不得重复使用旧的软管和三通阀。

▲ 注意:若不遵守注意事项,可能导致轻微伤害或财产损失。

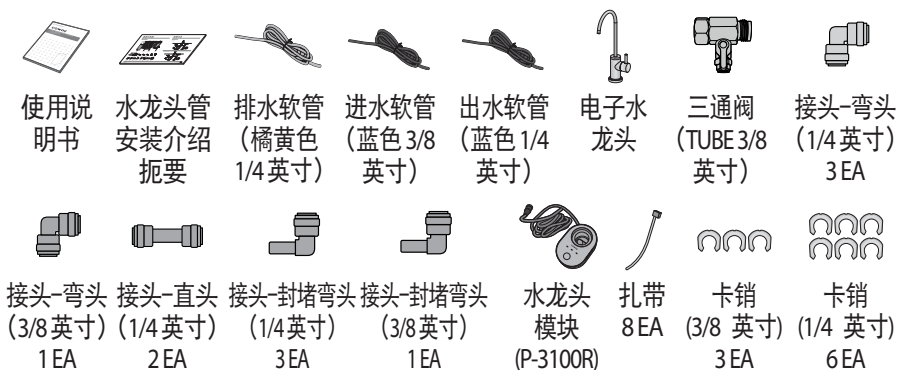
- 请将产品安装于平坦的地方,且勿对产品施力。
- 若欲使用干净的饮用水,应定期更换滤芯。
- 更换 HCB 滤芯(3号滤芯)后,可能排出微量的黑色粒子。
- 请勿将净化后的水用于为水族馆或鱼缸换水。
- 净水器应按照中国法规进行安装。安装净水器前后切勿使用未经过充分消毒,在微生物学上不卫生或水质不明的水。
- 请勿将本产品与其他公司产品连接使用。
 - 禁止连接冰箱使用

各部分名称

正面/背面



装箱清单



净水程序

滤芯

CCB 滤芯(1号滤芯)

CCB 滤芯滤除水源的颗粒性物质、残留氯、挥发性有机化合物。

CI-RO 滤芯(2号滤芯)

反渗透滤膜(Reverse Osmosis, RO) 有效滤除水源中的重金属、微生物、有机物及无机离子物质等污染物质。

HCB 滤芯(3号滤芯)

HCB 滤芯滤除异味诱发物质及溶解性污染物质、残留氯、挥发性有机化合物等污染物质，改善水的口感。



提示

废水用于清扫卫生间、清扫房间、刷洗餐具及各种用途。
但不可作为饮用水或烹饪用水。

自动过滤清洗功能

1. 接通电源

- 因首次安装产品、更换滤芯、产品维修后接通电源时，将自动进行2分钟滤芯清洗操作。
- 进行滤芯清洗时，请勿使用净水器。

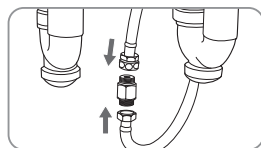
2. 出水后清洗(Creep Guard技术)

- 纯净水出水后，为防止出现纯水TDS增高现象，每次自动使用纯水清洗RO滤芯。另外，在没有使用纯净水的情况下，经过24小时后也会进行纯水冲洗。
- 清洗过程中出水时，会停止清洗，进行纯净水出水。清洗过程中出水时出水动作可能会有延迟，这是为了饮用纯净水的正常动作，不是产品不良。
* Creep Guard技术最大程度减少CI-RO滤芯的纯水TDS增高现象，并延长滤芯寿命。

安装方法

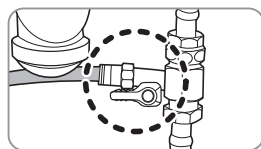
1. 请在安装三通阀上缠绕聚四氟乙烯胶带，连接冷水管。

* 有接头的三通阀必须安装于冷水管。



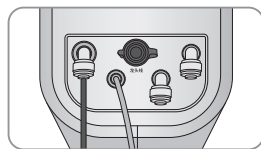
2. 蓝色管请与三通阀的接头连接。

* 进水软管: 3/8inch

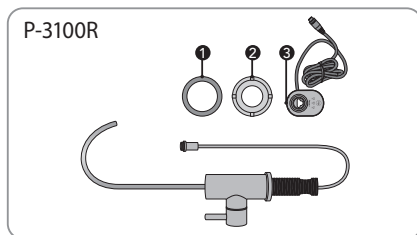
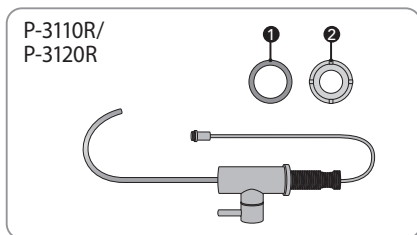


3. 蓝色管请与产品进水显示部分连接。

* 将软管连接至产品时，若未正常连接，或软管严重弯折，可能导致漏水，因此，请使用安装材料中的接头进行连接。



4. 请如图所示连接水龙头配件。[水龙头配件构成品]

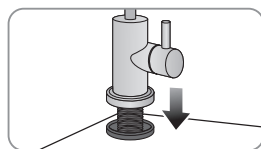


5. 请组装水龙头的水槽上部部分。组装方法请根据型号，参考如下内容进行。

- P-3110R/P-3120R

请将水龙头插入水槽孔。

* 水槽台面打孔直径26毫米



安装方法

- P-3100R

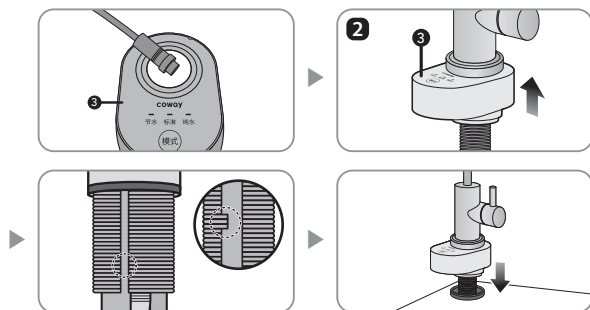
请将水龙头电线及接杆插入水龙头模块(③号配件)内。

按图②所示方法进行安装。请如图所示将电线插入水龙头接杆内。

如果电线没有被塞入接杆内,可能会导致无法安装。

请将水龙头插入水槽孔。

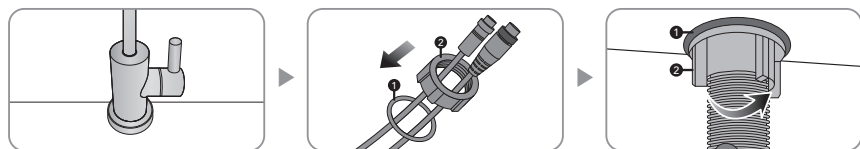
* 水槽台面打孔直径26毫米



6. 请于水槽下部连接水龙头。连接方法请根据型号, 参考如下内容进行。

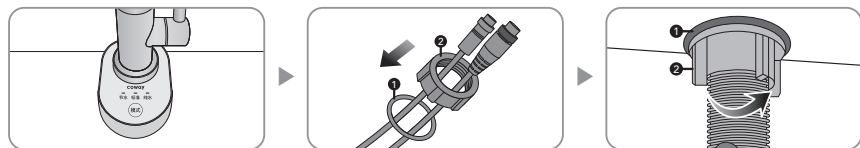
- P-3110R/P-3120R

请将①号配件与②号配件套在接杆上组装。请旋转②号配件, 固定于水槽下部。



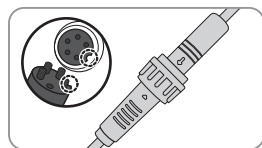
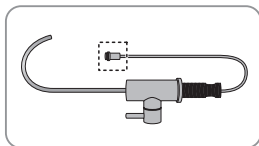
- P-3100R

请在水槽上部连接水龙头模块。请将①号配件与②号配件套在接杆上组装。请旋转②号配件, 固定于水槽下部。

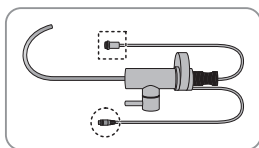
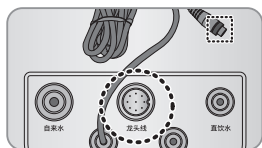


7. 请确认产品水龙头电线接头。将水龙头电线接头和产品上对应的水龙头电线接头对准插入后，旋转盖子连接。

- P-3110R/P-3120R



- P-3100R

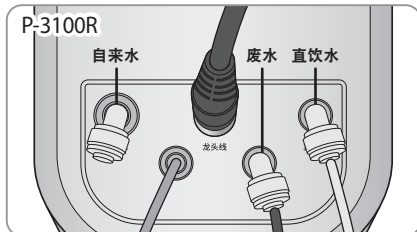
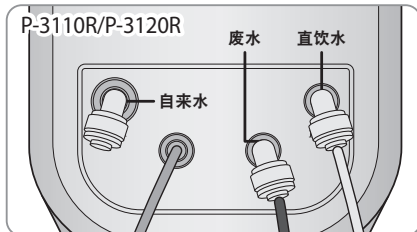


* 请将水龙头模块电线插头插入产品主机上对应的接口，并旋转盖子固定。
(P-3100R)



8. 请用进水软管(蓝色, 3/8 英寸)连接产品自来水接口和三通阀。
请用进水软管(蓝色, 1/4 英寸)连接产品直饮水接口和水龙头。
请在产品废水接口连接排水软管(橘黄色, 1/4 英寸),
并将软管另一端插入下水道。

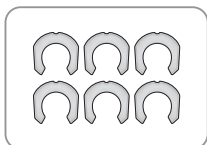
* 将软管连接至产品时, 若未正常连接, 或软管严重弯折, 可能导致漏水,
因此, 请务必使用安装材料中的接头-弯头进行连接。



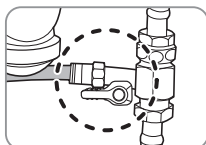
安装方法

9. 请确认产品连接状态。

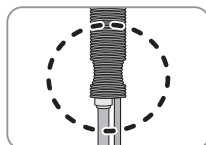
- * 连接后请确认是否漏水。
- * 请在软管与接头连接部位夹上卡销。



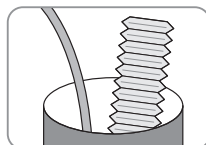
接头与卡销连接处



水源线



水龙头连接线



排水线

10. 打开三通阀，连接产品的电源，即可自动进行冲洗。

自动冲洗过程进行约2分钟后结束，通过显示部分告知正在操作。

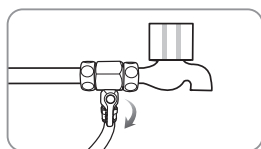
自动冲洗结束后，应进行手动冲洗，打开水龙头，进行约10分钟出水操作。10分钟后水龙头LED灯环由红色变为蓝色。

(仅首次安装、更换滤芯时)

中间关闭水龙头时，需再次进行10分钟的手动清洗，因此中间请勿关闭水龙头。

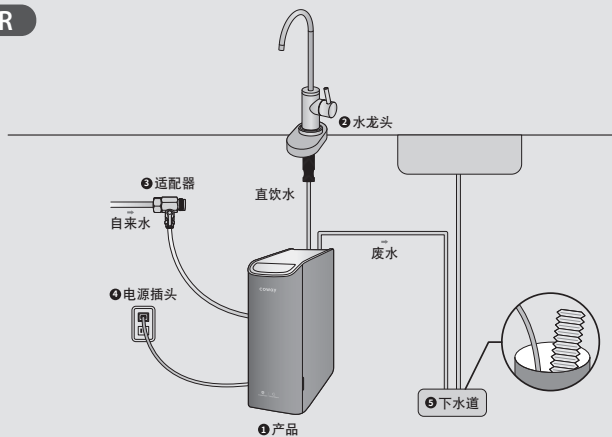
所有冲洗操作完成后，产品主体电源显示灯蓝灯亮起。

关闭水龙头后可正常使用。

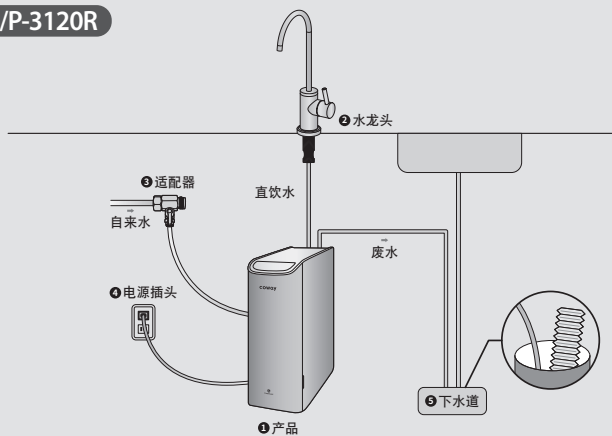


安装示意图

P-3100R



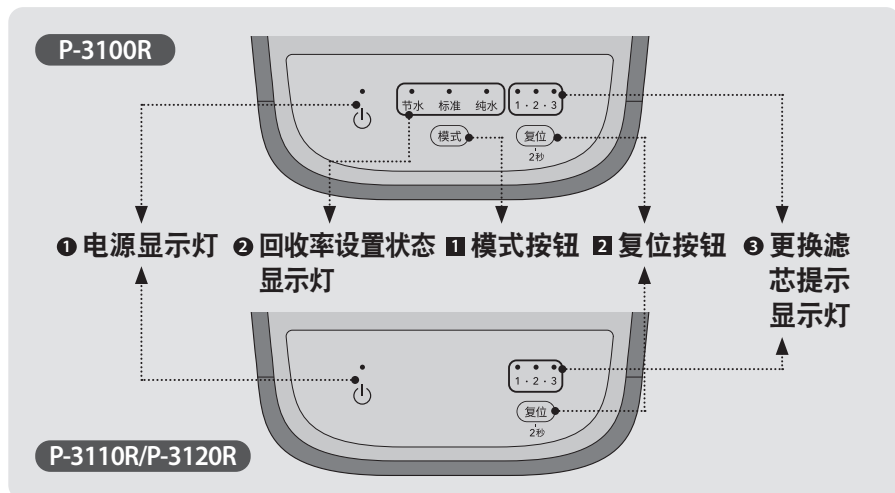
P-3110R/P-3120R



按钮和指示灯

● 显示部分 ■ 操作部分

显示部分/操作部分



1 电源指示灯

- 蓝色:可使用的一般状态
- 红色:滤芯冲洗中,显示手动冲洗或需更换滤芯时

* 显示手动冲洗:
参考第9页安装方法 NO10.



2 回收率设置状态显示灯

节水, 标准, 纯水模式



3 更换滤芯提示显示灯

提示需更换滤芯。



1 模式按钮

用于更换回收率模式。



2 复位按钮

用于更换滤芯后将更换滤芯提示显示初始化。

显示部分

P-3100R(水龙头模块)

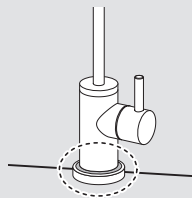


① 回收率设置状态
显示灯

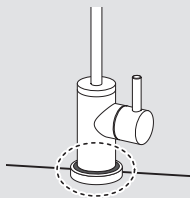


① 回收率设置状态显示灯
节水, 标准, 纯水模式

状态指示灯



蓝色灯亮起:显示出水操作



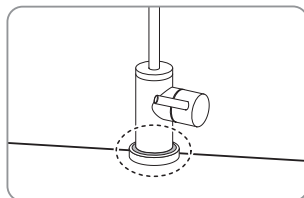
红色灯亮起:显示手动冲洗,
或更换滤芯提示通知
红色灯闪烁:显示错误

* 产品未使用时, 指示灯关闭。

饮用所需的水

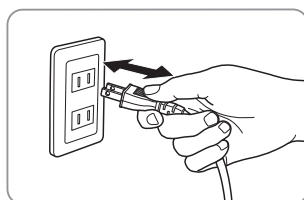
若想饮用纯净水

若想饮用纯净水，请将杆向前拉。



水龙头LED蓝灯亮起

- 纯净水出水后，为防止出现纯水TDS增高现象，每次自动使用纯水清洗滤芯。
- 出水操作连续进行5分钟后，进行约10秒的滤芯清洗操作。
此时，可能出现出水量减少或不出水现象。
这是为了保护滤芯、饮用干净的水的正常动作。
- 若出水操作进行约2小时以上，开始出水保护操作(滤芯1号、滤芯2号闪烁)，出水操作停止。此时，拔掉产品电源插头后再重新连接电源才能使用产品。
接通电源后，会进行两分钟的自动清洗。

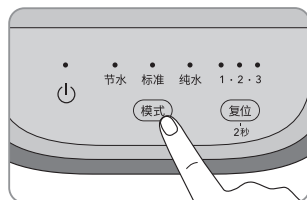


* 首次清洗后或更换 HCB 滤芯(3号滤芯)后，可能排出微量的黑色粒子。

若欲更改回收率模式 (P-3100R SMARTSELECT技术)

模式按钮，按标准 → 纯水 → 节水 → 标准的顺序重复更改模式。

产品的默认设置状态为标准模式。
出水过程中不可更改回收率模式。
请在出水完成后更改模式。



模式	节水	标准	纯水
产品显示 面板			
水龙头模块 显示面板			
净水:废水 比例	4:1	2:1	1:1

* 产品冲洗过程中出水时，出水可能会有几秒钟的延迟。
这是产品的正常运行动作，是为了制造净水所需的时间。

* P-3110R/P-3120R 产品固定为标准模式。

更换滤芯

■ 滤芯更换周期

如果未定期更换滤芯，可能会降低本产品净化后的水质。
在预计更换周期内，滤芯更换周期根据水源水质可能有所不同。



提示

滤芯更换周期以家庭(以4人为准)每天使用10L为准。

滤芯名	可使用时间	材料	孔径
CCB 滤芯	6个月~12个月	炭棒+PP	10μm
CI-RO 滤芯	36个月	聚砜+聚酰胺	0.0001μm
HCB 滤芯	12个月	炭棒	1μm

* P-3120R 型号的 CI-RO 滤芯可用时间:24个月

■ 更换滤芯提示功能

- 到更换滤芯时间时，相应滤芯的更换提示灯亮起，提示已到更换滤芯时间。
- 滤芯1号灯:CCB 滤芯
- 滤芯2号灯:CI-RO 滤芯
- 滤芯3号灯:HCB 滤芯

滤芯1号灯 CCB 滤芯	滤芯2号灯 CI-RO 滤芯	滤芯3号灯 HCB 滤芯
 1 · 2 · 3	 1 · 2 · 3	 1 · 2 · 3

滤芯更换方法

■ P-3100R/P-3110R/P-3120R 提示需更换滤芯时，请确认产品主机显示部分更换滤芯显示灯。

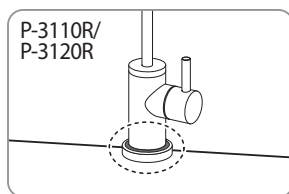
■ 注意事项

- 更换滤芯时，关闭三通阀后长按复位按钮，进入滤芯更换模式，不进行出水操作(电源显示灯蓝色闪烁，显示正在运行模式操作)。
 - 模式操作中，打开一次水龙头并关闭(释放水压)后更换滤芯即可。
 - 更换滤芯后，再次长按复位按钮，滤芯使用周期得以重置，并进行滤芯冲洗操作。(此时，自动冲洗结束后应进行手动清洗)。
- * 滤芯清洗操作结束后，建议进行一定时间(约10分钟)的纯净水出水后再使用产品。

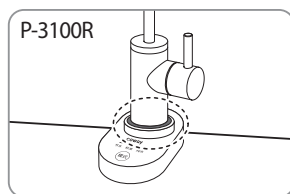
■ 滤芯更换方法

显示部分的更换滤芯提示显示灯亮起时，提示该滤芯已到更换时间。

1. 请确认水龙头 LED 灯环红灯亮起。

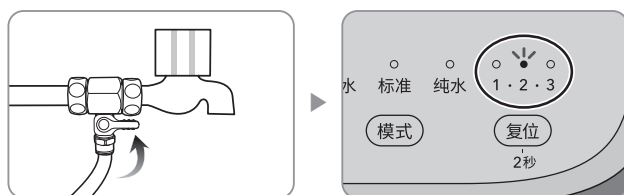


水龙头LED红灯亮起



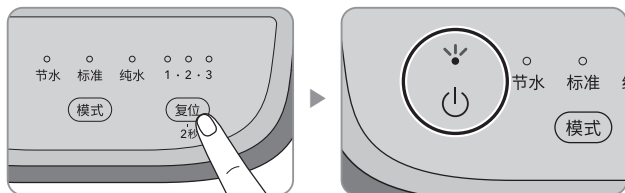
水龙头LED红灯亮起

2. 请关闭三通阀后，查看产品显示屏部分要更换的滤芯数字。

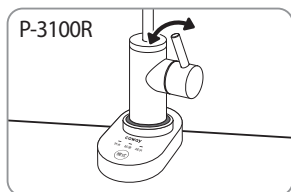
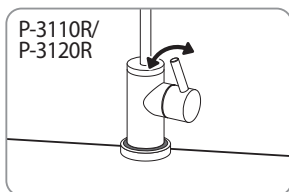


滤芯更换方法

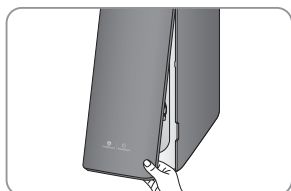
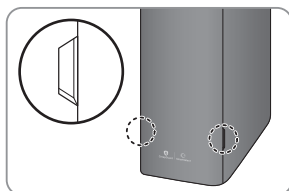
3. 按住产品显示屏部分的复位按钮 2 秒以上，运行更换滤芯模式。
模式运行时，电源显示部分的蓝色闪烁。



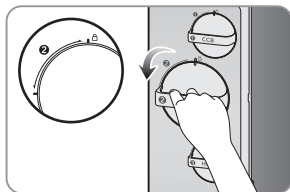
4. 请打开水龙头1秒后再关闭水龙头，释放残留水和压力。



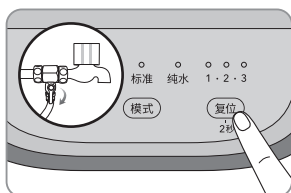
5. 请抓住正面盖板
两侧，
用力拉动取下。



6. 请将应更换的滤芯手柄逆时针方向旋转取下后，
安装上新的滤芯。



7. 请打开三通阀，长按显示部分的复位按钮，
将滤芯设置初始化。



故障排除

故障描述	可能的原因	解决办法
没有水，水流减少或没有足够的水	• 供水阀处于关闭状态	打开供水阀。
	• 管道发生堵塞	检查连接装置和水管是否被折弯或被异物堵塞。
	• 滤芯发生堵塞	更换三个滤芯中相应的滤芯。 - 参考第17页滤芯更换方法
	• 水龙头没有被完全打开	向前拉水龙头把手将水龙头完全打开。
不排水	• 滤芯发生堵塞	更换三个滤芯中相应的滤芯。 - 参考第17页滤芯更换方法
	• 调节流量的配件出现故障	参照本用户手册中的产品保证书，拨打售后服务电话。
水味道异常	• HCB(3号)滤芯性能减退	更换HCB(3号)滤芯 - 参考第17页滤芯更换方法
	• 新更换的滤芯没有进行充分的冲洗	打开水龙头对滤芯进行充分的冲洗。
水质浑浊或有黑色粉末	• 新更换的滤芯没有进行充分的冲洗	打开水龙头对滤芯进行充分的冲洗。
产品漏水	• 水管没有充分插入连接口	确认水管是否已充分插入连接口。使用卡销固定接头。
	• 滤芯安装不正确	确认三个滤芯是否都正确安装。
水龙头漏水	• 确认龙头是否破损	更换水龙头。
排水管中水溢出	• 排水管连接不正确	从排水连接口中取出水管清除异物或更换排水管。
运行时出现异常噪音	• 产品内部出现异常	参照本用户手册中的产品保证书，拨打售后服务电话。
	• 水龙头没有被完全打开	向前拉水龙头把手将水龙头完全打开。
水龙头LED灯环红灯亮起	• 滤芯更换期限已到	更换滤芯或咨询售后服务中心。
	• LED灯环红色闪烁时是故障显示	参照本用户手册中的产品保证书，拨打售后服务电话。

产品中有害物质的名称及含量

部件名称 (parts name)	有害物质					
	铅 (Pb)	汞 (Hg)	镉 (Cd)	六价铬 (Cr6+)	多溴联苯 (PBB)	多溴二苯醚 (PBDE)
滤芯组件	○	○	○	○	○	○
接头及橡胶件	○	○	○	○	○	○
金属部品及金属结构件	X	○	○	○	○	○
塑料件	○	○	○	○	○	○
控制器组件 (PBA、传感器等)	X	X	○	○	○	○
阀组件	X	○	○	○	○	○
电机及压缩机组件	X	○	○	○	○	○
包装材料与印刷物类	○	○	○	○	○	○
安装配件类	X	○	○	○	○	○

本表格依据SJ/T 11364 的规定编制。

“○”：表示该有害物质在该部件所有均质材料中的含量均在GB/T 26572 规定的限量要求以下。

“X”：表明该有害物质至少在部件的某一均质材料中的含量超出GB/T 26572规定的限量要求。



如果用户按照本手册使用产品,本产品可以安全使用10年,并且不会发生表中所列的危险物质渗漏的问题。

产品规格

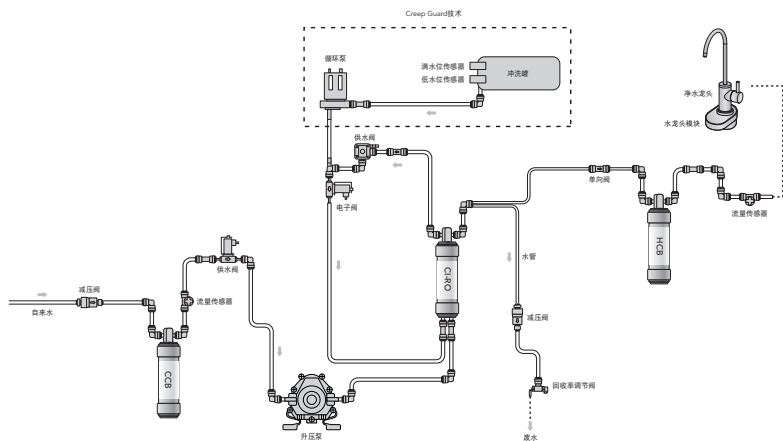
产品名称	COWAY牌P-3100R 型反渗透净水器	COWAY牌P-3110R 型反渗透净水器	COWAY牌P-3120R 型反渗透净水器
产品型号	P-3100R	P-3110R	P-3120R
净水方式	反渗透 (RO)		
电源	220 V~ 50 Hz		
规格尺寸	152 mm(W) x 438 mm(D) x 444 mm(H)		
产品重量	12.3 kg		
进水压力	0.1 - 0.4 MPa		
工作压力	0.42 - 0.82 MPa		
水温范围	5 °C ~ 35 °C		
净水流量	1.4 L/min	1.5 L/min	
额定总净水量	2 000 L	4 000 L	
制造商	北京康唯雅商贸有限公司上海分公司		
制造商地址	上海市长宁区仙霞路319号2409-B室		
实际生产企业	中山市雅乐思净水科技有限公司		
生产地址	中山市南头镇同济西路17号 (雅乐思电器实业有限公司内第一车间)		
进水水质	市政自来水		
出水水质	符合《生活饮用水水质处理器卫生安全与功能评价规范- -反渗透处理装置》(2001)的要求		
执行标准	Q/CYSH0030-2020		
卫生许可批准文号	粤卫水字[2021]-12- 第S0012号	粤卫水字[2021]-12- 第S0014号	

■ 为了提高产品性能，可能会对本产品或其某些部件进行改动，恕不提前通知。

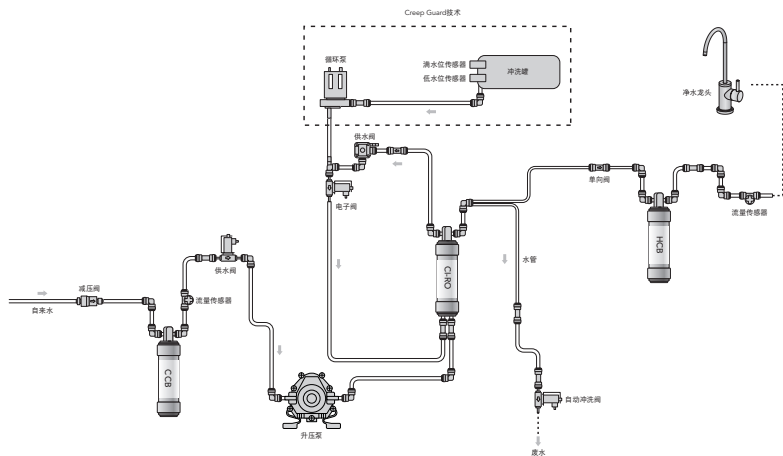
■ 根据水压和温度的不同，水量也会有所差异。

水路图

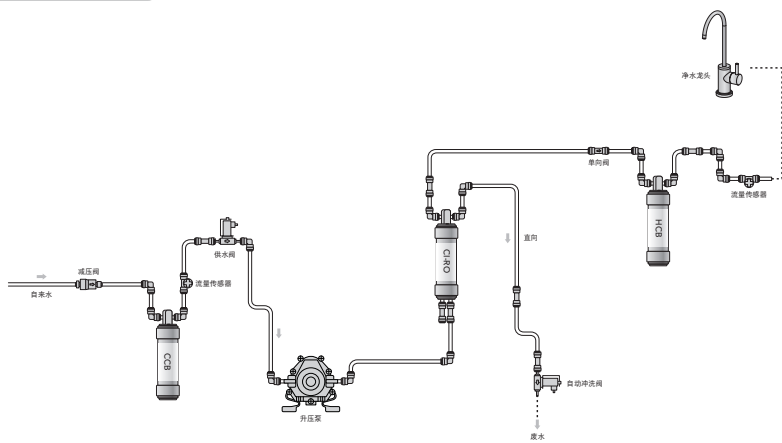
P-3100R



P-3110R

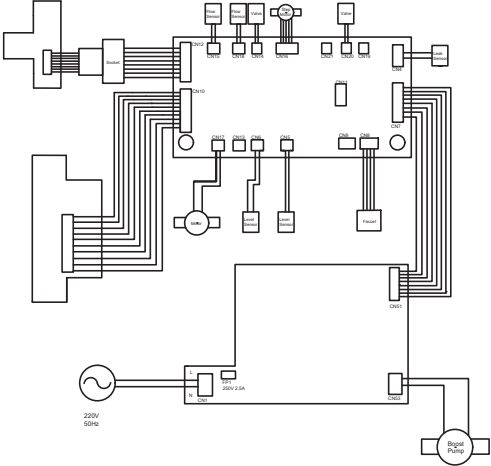


P-3120R

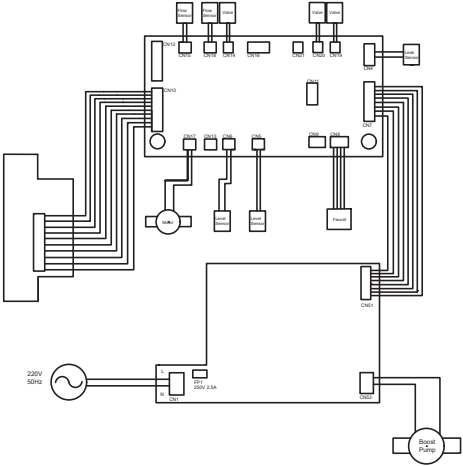


电路图

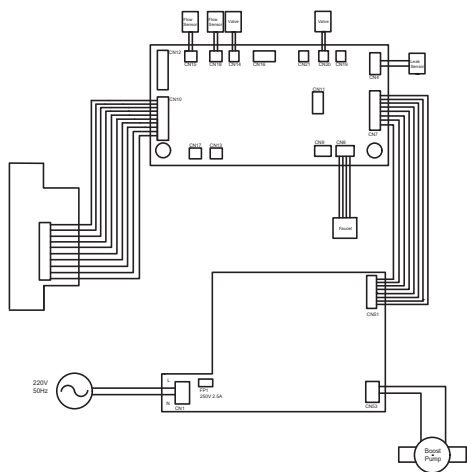
P-3100R



P-3110R



P-3120R



备忘录



COWAY

产品保证书

1. 如果在正常操作中出现故障，而且故障属于制造商的责任，在保修期内可以免费更换部件。
2. 如果系统损坏，请与我们联系。
3. 如果出现下列情况，即使在保修期内也收取相应费用：
 - 因操作不当或不合理的修理及改造而导致的系统损坏。
 - 因没有按照使用手册的指南进行操作而导致的系统损坏。
4. 保修期满后，用户可以申请付费维修。
5. 修理时请出示本保证书。
6. 请保管好保证书，遗失不补。

型 号	P-3100R/P-3110R P-3120R	品质保证期限
序 号		1年 (滤芯除外)
购买日期		
保 修 期	自	至
用户地址		
用户姓名		电话：

如果对我们的售后服务不满意，请与我们的售后服务中心联系。

● 全国售后服务中心电话：400-8188-100



使用非 COWAY 正品滤芯及配件时发生的问题，
本公司概不负责。

制造商：北京康唯雅商贸有限公司上海分公司

原产地：中国

生产地址：中山市南头镇同济西路17号
(雅乐思电器实业有限公司内第一车间)

coway

www.coway-china.com